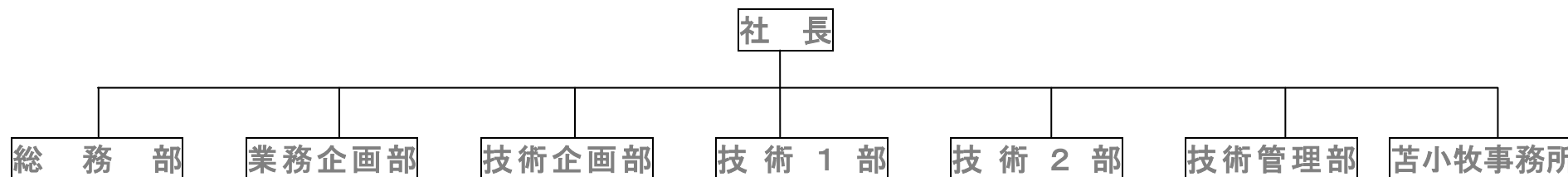


組織の改編について

日本 C C S 調査株式会社

当社は、「苫小牧地点における大規模実証試験」の受託に向けて事前に準備作業を行うため、円滑な組織運営と業務執行フローの最適化を目指すこととしています。これを確実に実行する体制を構築するため、去る、平成 24 年 2 月 1 日をもって、次の通り組織を改編いたしました。

旧組織 6 部 1 事務所



新組織 2 統括部 6 部 1 事務所

朱色 ; 改編

